

Aplicando formatações através da Barra Lateral

Por Emerson Luiz Florentino Borges

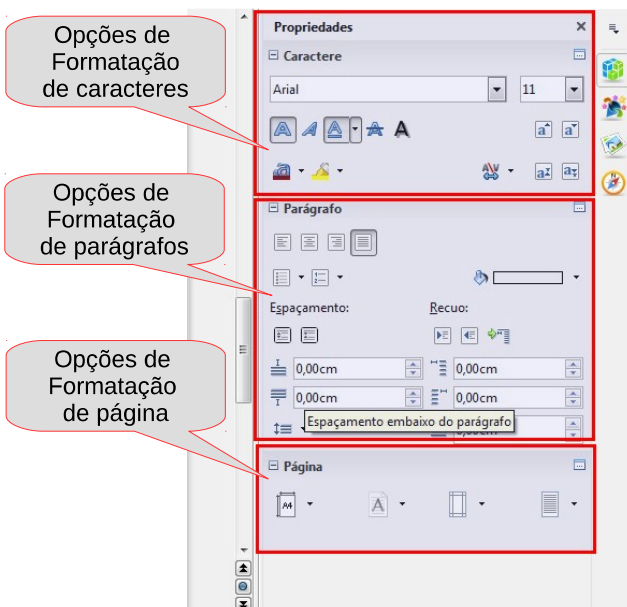
A partir da versão 4.1 o LibreOffice incorporou experimentalmente, em seus aplicativos a Barra Lateral. Essa barra permitir realizar formatações de forma mais prática. Mas por falta de conhecimento muitos usuários não a utilizam.

Exibindo a Barra Lateral

- Clique em **Exibir > Barra lateral.**

As opções serão exibidas de acordo com o objeto selecionado.

Posicione o ponteiro do mouse sobre cada item para saber a sua função.

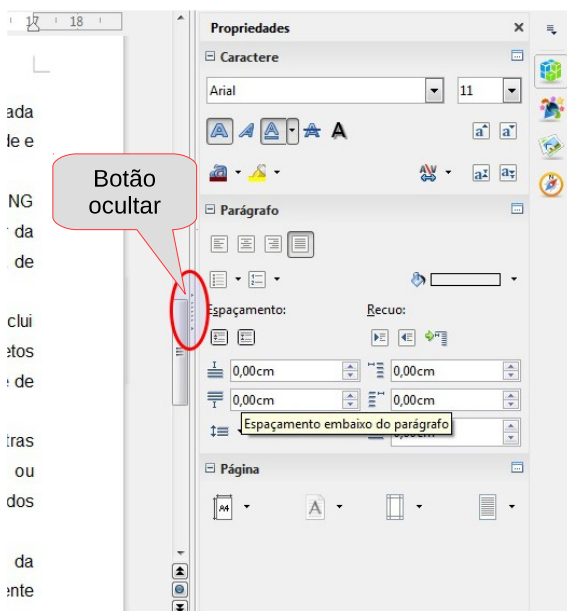
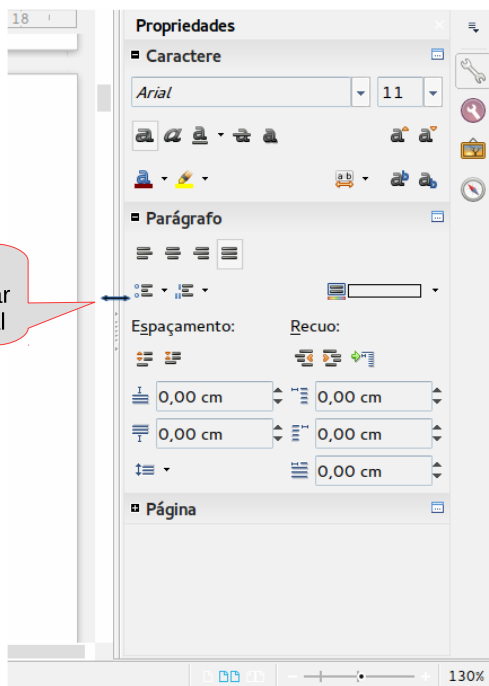


Reduzindo a largura da Barra Lateral

A Barra Lateral reduz a área de edição do Writer, por isso seria interessante você reduzir a sua largura.

Opção para Redimensionar a Barra Lateral

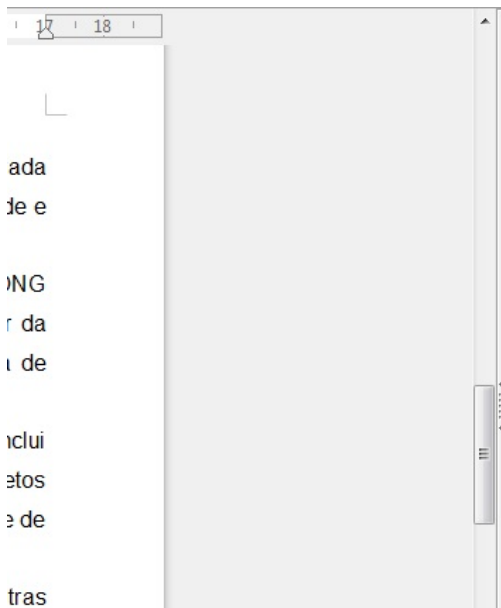
Passa o mouse na lateral esquerda da barra como mostrado na figura. Quando o mouse se transformar em uma seta você pode redimensionar a barra, arrastando o mouse.



Ocultando e reexibindo a Barra Lateral

Se não estiver usando nenhum recurso da Barra Lateral você poderá ocultá-la.

Para isso, basta clicar no botão **Ocultar**.



Veja o resultado!

A Barra lateral esta oculta.

Para reexibi-la, basta clicar novamente no botão **Ocultar**.

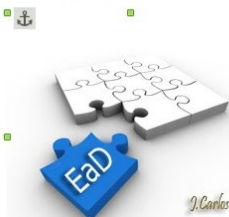
Botão Ocultar

Manipulando imagens com a Barra lateral

Se você estiver trabalhando com imagens, a Barra Lateral exibirá as propriedades do objeto de imagem.

1 - EDUCAÇÃO À DISTÂNCIA

1.1 - Definição



A EaD é o tipo de aprendizagem em que o aluno e o professor estão separados fisicamente, o que a distingue do ensino presencial. Em EaD, ocorre uma separação geográfica e espacial entre o aluno e o professor, e mesmo entre os próprios alunos, ou seja, eles não estão presentes no mesmo lugar. (VALENTE e MATTAR, 2008).

Em muitos casos, a EaD é mesclada com encontros presenciais, e quando esses encontros são constantes, esse modelo é chamado de semipresencial.

Além da separação física, costuma-se também associar a EaD à separação temporal entre alunos e professores. Há atividades síncronas em EaD, em que professores e alunos precisam estar conectados na mesma hora, como chats e videoconferências. Entretanto, as atividades em EaD são principalmente assíncronas, nas quais professores e alunos estão separados no tempo.

O estudo a distância implica, portanto, não apenas a possibilidade de aprendizado sem que

Veja abaixo como as propriedades da imagem são exibidas na Barra Lateral quando a imagem é selecionada.

The screenshot shows the 'Propriedades' sidebar with the following sections and callouts:

- Figura**
 - Brilho:** 0%
 - Contraste:** 0%
 - Modo de cores:** Padrão (Callout: Modos de cores (com a opção Marca d'água))
 - Transparência:** 0% (Callout: Transparência da imagem)
 - Color channels: 0% (Red), 0% (Green), 0% (Blue)
 - Alpha channel: 1,00
- Posição e tamanho**
 - Largura:** 6,07cm
 - Altura:** 6,24cm (Callout: Tamanho da imagem)
 - Manter proporção
- Quebra automática**
 - Buttons for text wrapping: none, top, bottom, both, left, right.

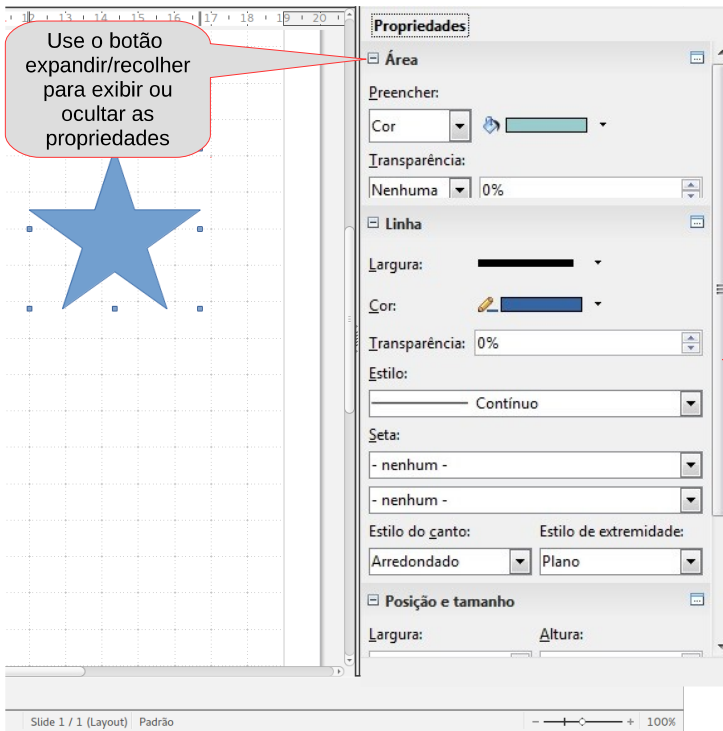
Callout for 'Posição e tamanho': Opções para disposição do texto em relação à Imagem. Passe o mouse sobre cada uma delas para para visualizar o texto explicativo.

Podemos também alterar propriedades dos objetos de desenho.

Desenhe uma estrela.



Veja, na figura a seguir, que todas propriedades do objeto de desenho selecionado são disponibilizados na Barra Lateral.



Aplicando Marcadores e numeração utilizando a Barra lateral

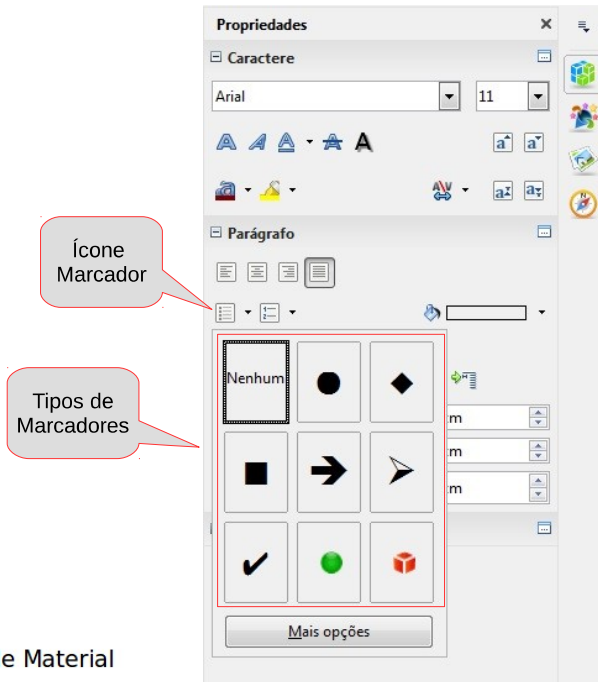
Os recursos de marcadores e numeração também podem ser aplicados através da Barra Lateral.

Aplicando e alterando marcadores

Crie um documento digitando o texto abaixo:

Solicitação de Material
 10 canetas azuis
 10 canetas vermelhas
 1 caixa de clipes
 1 caixa de grampos

Selecione os materiais, clique na seta ao lado do ícone **Marcadores** e escolha um tipo de marcador.



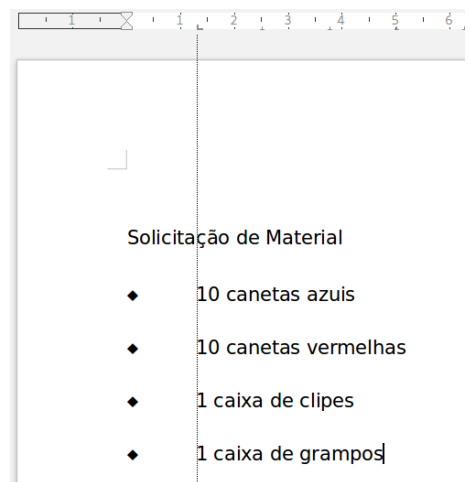
Solicitação de Material

- ◆ 10 canetas azuis
- ◆ 10 canetas vermelhas
- ◆ 1 caixa de clips
- ◆ 1 caixa de grampos

Alterando o recuo dos marcadores

Desta vez o marcador foi posto na margem esquerda sem nenhum espaço, porém o texto a seguir foi posicionado na primeira parada de tabulação (1,27 cm).

Vamos alterar o recuo.



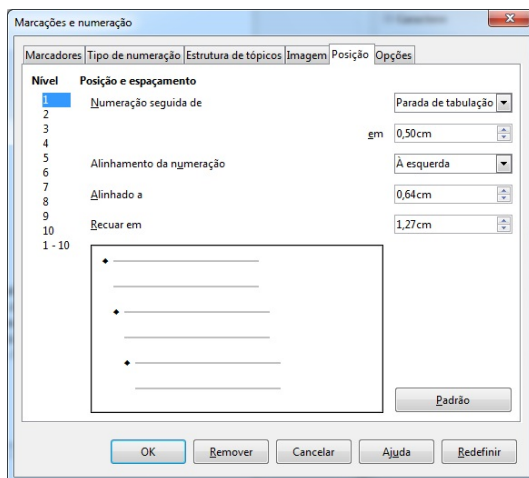
Solicitação de Material

- ◆ 10 canetas azuis
- ◆ 10 canetas vermelhas
- ◆ 1 caixa de clips
- ◆ 1 caixa de grampos

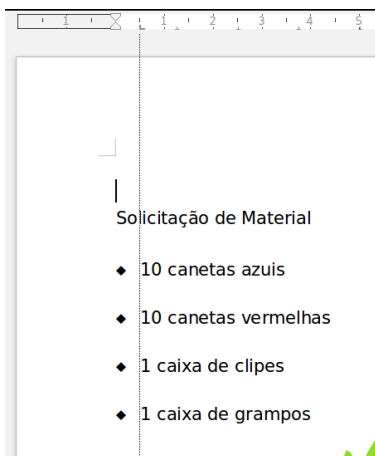
Selecione os itens da Solicitação de Material e clique no ícone **Marcadores** em seguida em **Mais opções**.

Abre-se a caixa de dialogo **Marcações e numeração**.

Clique na aba **Posição**. Em **Numeração seguida de** está selecionada a opção **Parada de Tabulação**. Na caixa de seleção **em**, altere o valor para **0,50 cm**.



Clique **OK** e veja o resultado.



Emerson Luiz Florentino Borges – Especialista em Implantação e Gestão de EaD. Técnico de TI atuando na Divisão de Sistemas de Informação da UFRJ – Campus Macaé. Idealizador e Coordenador do Projeto de Adaptação ao Software Livre (Mozilla Firefox e LibreOffice em EaD). Tutor presencial de Informática Básica (Ubuntu e LibreOffice) para os cursos de graduação do Consórcio Centro de Educação a Distância do Estado do Rio de Janeiro - Polo Macaé; Professor de Informática do Programa Nacional de Acesso ao Ensino Técnico e Emprego.